

Microsoft Outlook

Wybieramy z **Informacje** > **Ustawienie kont** > **Zarządzaj profilami**

Informacje o kontach

IMAP/SMTP

+ Dodaj konto

Ustawienia kont

Zmień ustawienia dla tego konta lub skonfiguruj więcej połączeń.

- [Pobierz aplikację Outlook dla systemu iOS lub Android.](#)

Ustawienia kont...
Dodaj lub usuń konta albo zmień ustawienia istniejących połączeń.

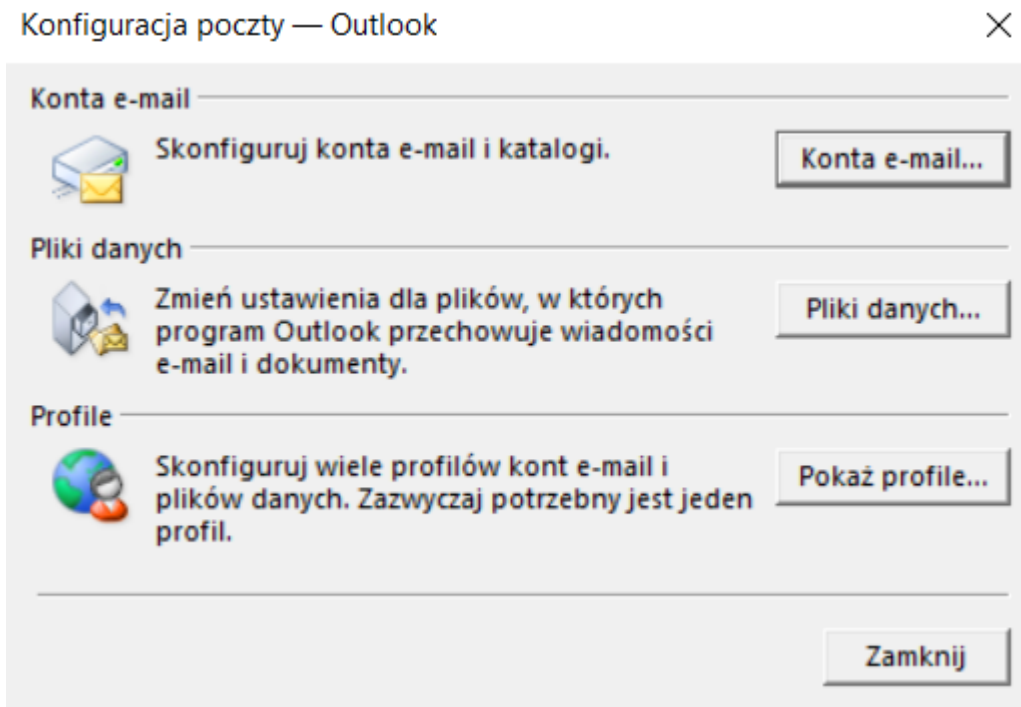
Nazwa konta i ustawienia synchronizacji
Aktualizowanie konta podstawowe ustawienia, takie jak nazwa konta i ustawienia synchronizacji folderu.

Ustawienia serwera
Zaktualizuj informacje logowania, takie jak nazwa serwera, port i ustawienia uwierzytelniania.

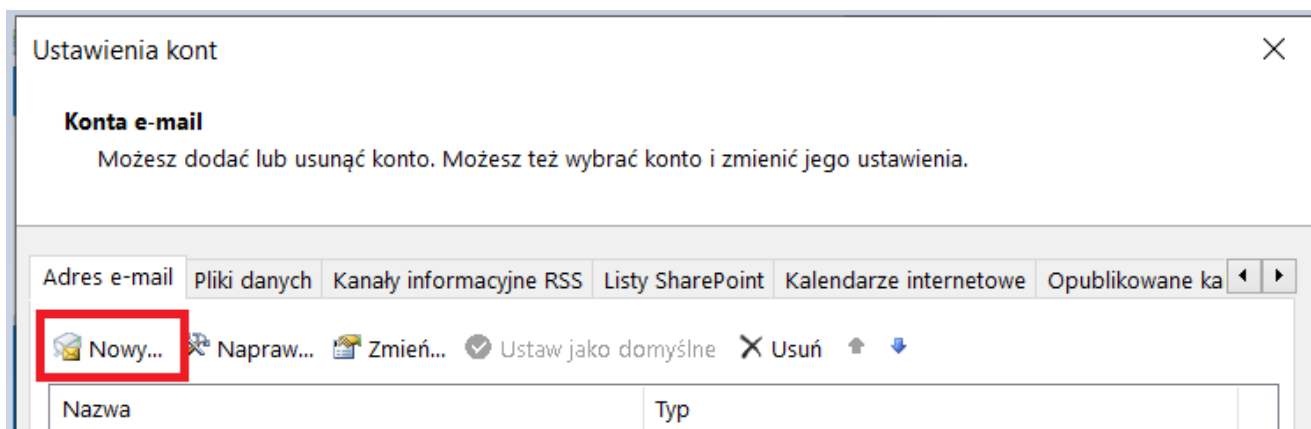
Zmień profil
Uruchom ponownie program Microsoft Outlook i wybierz inny profil.

Zarządzaj profilami
Dodaj lub usuń profile albo zmień ustawienia istniejących profili.

Następnie wybieramy **Skonfiguruj konta email i katalogi – Konta email**




i klikamy **nowy**



i klikamy **dalej**:

Następnie wybieramy **ręcznie konfiguruj ustawienia serwera lub obsługa dodatkowych typów serwerów**, klikamy **dalej**

Dodaj konto X

Automatyczne konfigurowanie konta
Konfiguruj ręcznie lub nawiąż połączenie z innymi typami serwerów. 

Konto e-mail

Imię i nazwisko:
Przykład: Aneta Duda

Adres e-mail:
Przykład: aneta@contoso.com

Hasło:

Wpisz ponownie hasło:
Wpisz hasło podane przez usługodawcę internetowego.

Ręczna konfiguracja lub obsługa dodatkowych typów serwerów

Wybieramy **POP lub IMAP**, klikamy **dalej**:

Siedziba w Rybniku

44-200 Rybnik, ul. Raciborska 35a
Tel.: +48 32 42 10 180, Fax: +48 32 42 10 180
Infolinia: 801 66 72 73
E-mail: biuro@sare.pl

Oddział w Warszawie

00-131 Warszawa, ul. Grzybowska 2 lok. 34
Tel.: +48 22 121 00 60
E-mail: handlowy@sare.pl

Dodaj konto

Wybierz typ konta

Office 365
Automatyczna konfiguracja dla kont Office 365

Adres e-mail:

Przykład: aneta@contoso.com

POP lub IMAP
Zaawansowana konfiguracja dla kont e-mail POP lub IMAP

Exchange ActiveSync
Zaawansowana konfiguracja usług korzystających z protokołu Exchange ActiveSync

< Wstecz Dalej > Anuluj Pomoc

Następnie uzupełniamy **dane konta** (Imię i nazwisko oraz adres email) oraz POP3 i SMTP:

POP3: in.sare25.com

SMTP: in.sare25.com

Dodaj konto

Ustawienia konta POP i IMAP
Wprowadź ustawienia serwera poczty dla konta.

Informacje o użytkowniku
Imię i nazwisko: Anastasiia Bondarenko_SMTP
Adres e-mail: a.bondarenko@sare.pl

Informacje o serwerze
Typ konta: POP3
Serwer poczty przychodzącej: in.sare25.com
Serwer poczty wychodzącej (SMTP): in.sare25.com

Informacje o logowaniu
Nazwa użytkownika: 11646_anastazja
Hasło: *****
 Zapamiętaj hasło
 Wymagaj logowania przy użyciu bezpiecznego uwierzytelniania hasła

Testowanie ustawień konta
Zalecane jest przetestowanie konta, aby zapewnić, że wpisy są poprawne.
Testuj ustawienia konta ...
 Automatycznie przetestuj ustawienia konta po kliknięciu przycisku Dalej

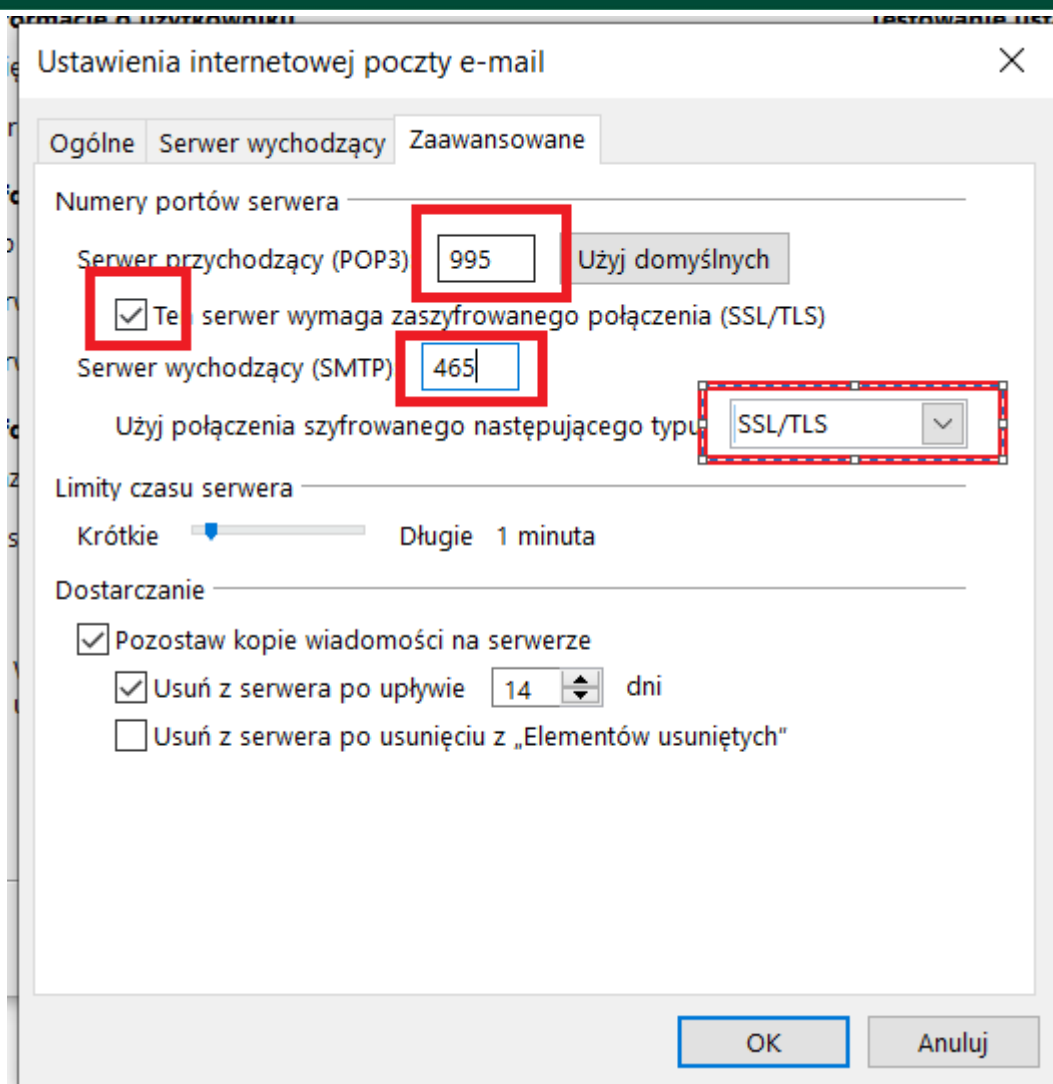
Dostarcz nowe wiadomości do:
 Nowy plik danych programu Outlook
 Istniejący plik danych programu Outlook
Przeglądaj
Więcej ustawień ...

< Wstecz Dalej > Anuluj Pomoc

a także dane serwera przychodzącego jak **nazwa użytkownika** oraz **hasło**, wygenerowane w koncie SARE – zakładce SMTP.

Następnie klikamy **więcej ustawień** a tam w zakładkę **zaawansowane** - definiujemy

- pocztę wychodzącą SMTP ustawiamy na parametr **465**
- pocztę przychodzącą POP3 na **995**
- Checkbox przy **Ten serwer wymaga zaszyfrowanego połączenia**
- Wybieramy **SSL/TLS** przy Użyj połączenia szyfrującego następującego typu



W zakładce Serwer wychodzący ustawiamy checkbox przy **Użyj tych samych ustawień co mój serwer poczty przychodzącej**

Ustawienia internetowej poczty e-mail ✕

Ogólne **Serwer wychodzący** Zaawansowane

Serwer wychodzący (SMTP) wymaga uwierzytelniania

Użyj tych samych ustawień, co mój serwer poczty przychodzącej

Zaloguj używając

Nazwa użytkownika:

Hasło:

Zapamiętaj hasło

Wymagaj logowania przy użyciu bezpiecznego uwierzytelniania hasła

Zaloguj do serwera poczty przychodzącej przed wysłaniem poczty